

00852

- | | | | |
|-----------|--------------------------------------|-----------------|-----|
| D | Bebilderter Teilekatalog, | Stapelschneider | 852 |
| GB | Illustrated Parts List, | Ream cutter | 852 |
| F | Eclaté et liste de pièces détachées, | Massicot | 852 |





Ortszahl Item No Position	Bestellnummer Order Number Numéro pour commander	Benennung Description Description	Menge Quantity Quantité
---------------------------------	---	---	-------------------------------

Stapelschneider 852**Ream cutter 852****Massicot 852****Inhaltsverzeichnis****Contents****Contenu**

Abbildung Illustration Illustration	Bezeichnung Designation Désignation	Ortszahl Item No. Position	Seite Page Page
	Ersatzteilliste 852..... Detailed parts list 852 Eclaté et liste de pièces détachées 852	1 - 91	3 - 11
1	Stapelschneider 852..... Ream cutter 852 Massicot 852	1 - 91	12
2	Schaltplan 852 Circuit diagram 852 Schéma électrique 852		13

BEBILDERTER TEILEKATALOG
ILLUSTRATED PART LIST
ECLATE ET LISTE DE PIECES DETACHEES



Ortszahl Item No Position	Bestellnummer Order Number Numéro pour commander	Benennung Description Description	Menge Quantity Quantité
1	00852.70.0420	Abdeckhaube hinten rear safety cover tôle de sécurité au fond	1
2	51.5.05 016	Senkschraube M5x16 DIN 7991 hex. socket c/s head screw M5x16 DIN 7991 vis à 6 pans creux tête fraisée M5x16 DIN 7991	8
3	78.0.00 050	Rosette für Senkschraube round anchor plate plaque d'ancrage ronde	8
4	00852.70.0588	Dreh Sperre ratchet lever linguet	4
5	51.9.06 020	Linsenkopfschraube M6x20 ISO 7380 lens head screw M6x20 ISO 7380 boulon M6x20 ISO 7380	8
6	00852.70.2000	Sperrbolzen hinten rear locking bolt verrou au fond	1
7	00852.70.4131	Haube hinten rear top cover tôle de sécurité	1
8	00852.50.0100	Pressbalken clamping bar barre de pression	1
9	38.10.0035	Mikroschalter micro switch micro rupteur	4
10	70.3.00 030	Sechskantmutter M3 DIN 985 hex. nut M3 DIN 985 écrou à 6 pans M3 DIN 985	3
11	54.1.03 020	Zylinderschraube M3x20 DIN 84 slotted cheese head screw M3x20 DIN 84 vis à tête fendue cyl. M3x20 DIN 84	7



Ortszahl Item No Position	Bestellnummer Order Number Numéro pour commander	Benennung Description Description	Menge Quantity Quantité
---------------------------------	---	---	-------------------------------

12	00852.40.3400	Halter für Mikroschalter plate micro switch In plaque support pour micro rupteur	1
13	54.1.03 008	Zylinderschraube M3x8 DIN 84 slotted cheese head screw M3x8 DIN 84 vis à tête fendue cyl. M3x8 DIN 84	1
14	51.1.08 070	Inbusschraube verz. M8x70 DIN 912 hex. socket cap screw zinc plated M8x70 DIN 912 vis à 6 pans creux tête cyl. M8x70 DIN 912	2
15	00852.40.0495	Lager links hinten rear bearing support left palier au fond a gauche	1
16	51.1.05 035	Inbusschraube verzinkt M5x35 DIN 912 hex. socket cap screw zinc plated M5x35 DIN 912 vis à 6 pans creux tête cyl. M5x35 DIN 912	7
17	70.2.00 050	Sechskantmutter M5 DIN 934 hex. nut M5 DIN 934 écrou à 6 pans M5 DIN 934	4
18	66.1.08 016	Kugeldruckstück M8x16 HWN 205 S ball pointed set screw M8x16 HWN 205 S vis s. tête à 6 pans creux à bille blocage M8x16	4
19	51.1.08 020	Inbusschraube verzinkt M8x20 DIN 912 hex. socket cap screw zinc plated M8x20 DIN 912 vis à 6 pans creux tête cyl. M8x20 DIN 912	4
20	82.1.05 020	Spannhülse schwer 5x20 DIN 1481 heavy-duty scroll pin 5x20 DIN 1481 goupille élastique épaisse 5x20 DIN 1481	11
21	67.1.14 160	Bundbuchse headed liner douille à collet	2
22	00852.60.1500	Gleitstück shoe pièce coulissante	2

BEBILDERTER TEILEKATALOG
ILLUSTRATED PART LIST
ECLATE ET LISTE DE PIECES DETACHEES



Ortszahl Item No Position	Bestellnummer Order Number Numéro pour commander	Benennung Description Description	Menge Quantity Quantité
22.1	00852.50.0200	Gleitblech folding plate guide	2
23	00852.40.2195	Anker anchor rod barre maintien flasque	1
24	00852.40.0395	Lager links vorne ahead bearing support left palier devant a gauche	1
25	00852.40.0295	Lager rechts vorne ahead bearing support right palier devant a droite	1
26	00852.40.0195	Lager rechts hinten rear bearing support right palier au fond a droite	1
27	00852.40.1013	Pressstück press lever levier de pression	1
28	00852.40.1598	Rollenbolzen bolt boulon	2
29	00852.40.1696	Pressrolle roll bobine	4
30	00852.40.1995	Distanzring spacer ring adapter	2
31	78.6.00 050	Sicherungsscheibe Ø 5 DIN 6799 retaining washer for shafts Ø 5 DIN 6799 bague de frein pour arbres Ø 5 DIN 6799	4
32	00852.40.1713	Bedienhebel hand operated lever bras de levier	1



Ortszahl Item No Position	Bestellnummer Order Number Numéro pour commander	Benennung Description Description	Menge Quantity Quantité
--	---	--	--

33	51.9.08 016	Linsenkopfschraube M8x16 ISO 7380 lens head screw M8x16 ISO 7380 boulon M8x16 ISO 7380	2
34	58.1.04 005	Gewindestift M4x5 DIN551 slotted set screw flat point M4x5 DIN551 vis s. tête à fente bout plat M4x5 DIN551	1
35	38.00.0008	Laserlinienmodul 635 nm laserdiode 635 nm diode laser 635 nm	1
36	00564.40.0151	Laserhalter laser holder cadre support de laser	1
37	00852.40.3395	Laserschlitten laser slide laser chariot	1
38	00852.40.3295	Laserstütze laser support laser pilier	1
39	78.2.00 043	U.-Scheibe Ø 4,3 DIN 9021 washer Ø 4.3 DIN 9021 rondelle Ø 4,3 DIN 9021	3
40	51.1.04 010	Inbusschraube verzinkt M4x10 DIN 912 hex. socket cap zinc plated M4x10 DIN 912 vis à 6 pans creux tête cyl. M4x10 DIN 912	4
41	51.1.05 012	Inbusschraube verzinkt M5x12 DIN 912 hex. socket cap screw zinc plated M5x12 DIN 912 vis à 6 pans creux tête cyl. M5x12 DIN 912	7
42	00852.40.3100	Halter Platine plate for P.C.B. plaque support pour platine	1
43	09800.82.1200	Abstandhalter spacer fixing clip d'écartement	3



Ortszahl Item No Position	Bestellnummer Order Number Numéro pour commander	Benennung Description Description	Menge Quantity Quantité
---------------------------------	---	---	-------------------------------

44	38.36.0050	Steuerplatine Stapelschneider 852 control P.C.B. platine commande	1
45	00852.40.2019	Schutzring Schwarz guard ring black protection de secours noir	1
46	00852.40.0795	Anschlaghalter links mechanical stop left cadre support á gauche	1
47	58.8.10 020	Gewindestift M 10x20 DIN 915 hex. socket cap screw M10x20 DIN 913 vis s. tête á 6 pans creux bout plat M10x20 DIN915	2
48	00852.40.0896	Anschlagstift stop pin boulon	2
49	82.3.04 016	Zylinderstift 4x16 DIN 6325 parallel pin hardened 4x16 DIN 6325 goupille cyl. 4x16 DIN 6325	4
50	51.1.05 030	Inbusschraube verzinkt M5x30 DIN 912 hex. socket cap screw zinc plated M5x30 DIN 912 vis á 6 pans creux tête cyl. M5x30 DIN 912	2
51	00852.40.0695	Anschlaghalter rechts mechanical stop right mechanical stop á droite	1
52	00852.40.0595	Distanzhülse distance bush distance cosse	2
53	00852.40.2492	Federbolzen links spring-locked connecting pin left plume boulon á gauche	1
54	00852.40.2592	Federbolzen rechts spring-locked connecting pin right plume boulon á droite	1



Ortszahl Item No Position	Bestellnummer Order Number Numéro pour commander	Benennung Description Description	Menge Quantity Quantité
---------------------------------	---	---	-------------------------------

55	00852.40.2600	Zugfeder tension spring plume	2
56	51.1.04 020	Inbusschraube verzinkt M4x20 DIN 912 hex. socket cap screw zinc plated M4x20 DIN 912 vis à 6 pans creux tête cyl. M4x20 DIN 912	1
57	00858.10.5051	Batteriehalterung battery case boîtier de piles	1
58	55.4.04 008	Senkschraube M4x8 DIN 965 cross c/s screw M4x8 DIN 965 vis à tête conique fraisée M4x8 DIN 965	2
59	00842.65.0196	Messer / Ersatzmesser 00.00.00742 blade / replacement blade 00.00.00742 lame / lame de rechange 00.00.00742	1
60	00852.60.1095	Messerträger blade holder support lame	1
61	58.3.06 006	Spannhülse 3 X 16 DIN 7346 scroll pin 3 X 16 DIN 7346 goupille élastique 3 X 16 DIN 7346	4
62	00852.60.0396	Pressleiste clamping bar barre de pression	2
63	51.2.06 010	Inbusschraube M6x10 DIN 6912 hex. socket cap screw flat head M6x10 DIN 6912 vis à 6 pans creux tête plate cyl. M6x10 DIN 6912	3
64	60.4.05 010	Kreuzschlitzschraube M5x10 DIN 7516 cross head self tapping screw M5x10 DIN 7516 vis tête cruci. bombée autotar. M5x10 DIN 7516	2
65	00852.60.0498	Sperrbuchse to block female barrer prise femelle	1



Ortszahl Item No Position	Bestellnummer Order Number Numéro pour commander	Benennung Description Description	Menge Quantity Quantité
--	---	--	--

66	00852.60.0500	Federbolzen spring-locked connecting pin plume boulon	2
67	70.1.00 080	Sechskantmutter M8 DIN 439 hex. thin nut M8 DIN 439 écrou à 6 pans bas M8 DIN 439	2
68	00852.70.5131	Haube vorne ahead top cover tôle de sécurité devant	1
69	51.9.04 012	Linsenkopfschraube M4x12 ISO 7380 lens head screw M4x12 ISO 7380 boulon M4x12 ISO 7380	2
70	00852.70.1000	Eingreifschutz Plexiglas Protection strip plexiglas Listeau de protection Plexiglas	1
71	38.35.0026	Folientastatur control cover couvre-commandes	1
72	00852.70.0320	Abdeckhaube vorne front safety cover tôle de sécurité devant	1
73	00852.30.3019	Rückanschlag back stop butée-papier	1
74	00842.30.0319	Klemmschraube clamping screw vis de blocage	1
75	00542.32.0084	Klemmstück clamping piece cale de blocage	1
76	00852.70.3000	Sperrbolzen vorne ahead locking bolt verrou devant	1



Ortszahl Item No Position	Bestellnummer Order Number Numéro pour commander	Benennung Description Description	Menge Quantity Quantité
---------------------------------	---	---	-------------------------------

77	00842.33.02	Abdeckung end cap bouchon	2
78	00852.30.0000	Winkelanlage hinten back stop support butée au fond	1
79	00852.30.1000	Winkelanlage vorne ahead stop support butée devant	1
80	00.00.00772	Schneidleiste cutting bed litage de coupe	1
81	70.2.00 080	Sechskantmutter M8 DIN 934 hex. nut M8 DIN 934 écrou à 6 pans M8 DIN 934	4
82	78.2.00 084	U.-Scheibe Ø 8,4 DIN 9021 washer Ø 8.4 DIN 9021 rondelle Ø 8,4 DIN 9021	4
83	00852.10.0500	Saugnapf Vacuum cup ventouse	4
84	51.1.05 010	Inbusschraube verzinkt M5x10 DIN 912 hex. socket cap screw zinc plated M5x10 DIN 912 vis à 6 pans creux tête cyl. M5x10 DIN 912	7
85	78.2.00 053	U.-Scheibe Ø 5,3 DIN 9021 washer Ø 5.3 DIN 9021 rondelle Ø 5,3 DIN 9021	7
86	00852.10.3002	Wippe compensator batoude	1
87	00852.10.0000	Tisch table table	1



Ortszahl Item No Position	Bestellnummer Order Number Numéro pour commander	Benennung Description Description	Menge Quantity Quantité
--	---	--	--

88	81.5.04 010	Kerbstift 4x10 DIN 1472 grooved pin 4x10 DIN 1472 goupille cannelée 4x10 DIN 1472	3
89	86.0.00 014	Tellerfeder 12x5.2x0.5 disk spring ressort à disque	8
90	58.3.08 010	Gewindestift M8x10 DIN 913 hex. socket cap screw M8x10 DIN 913 vis s. tête à 6 pans creux bout plat M8x10 DIN 913	2
91	00858.40.1831	Griff handle poignée du bras - levier	1

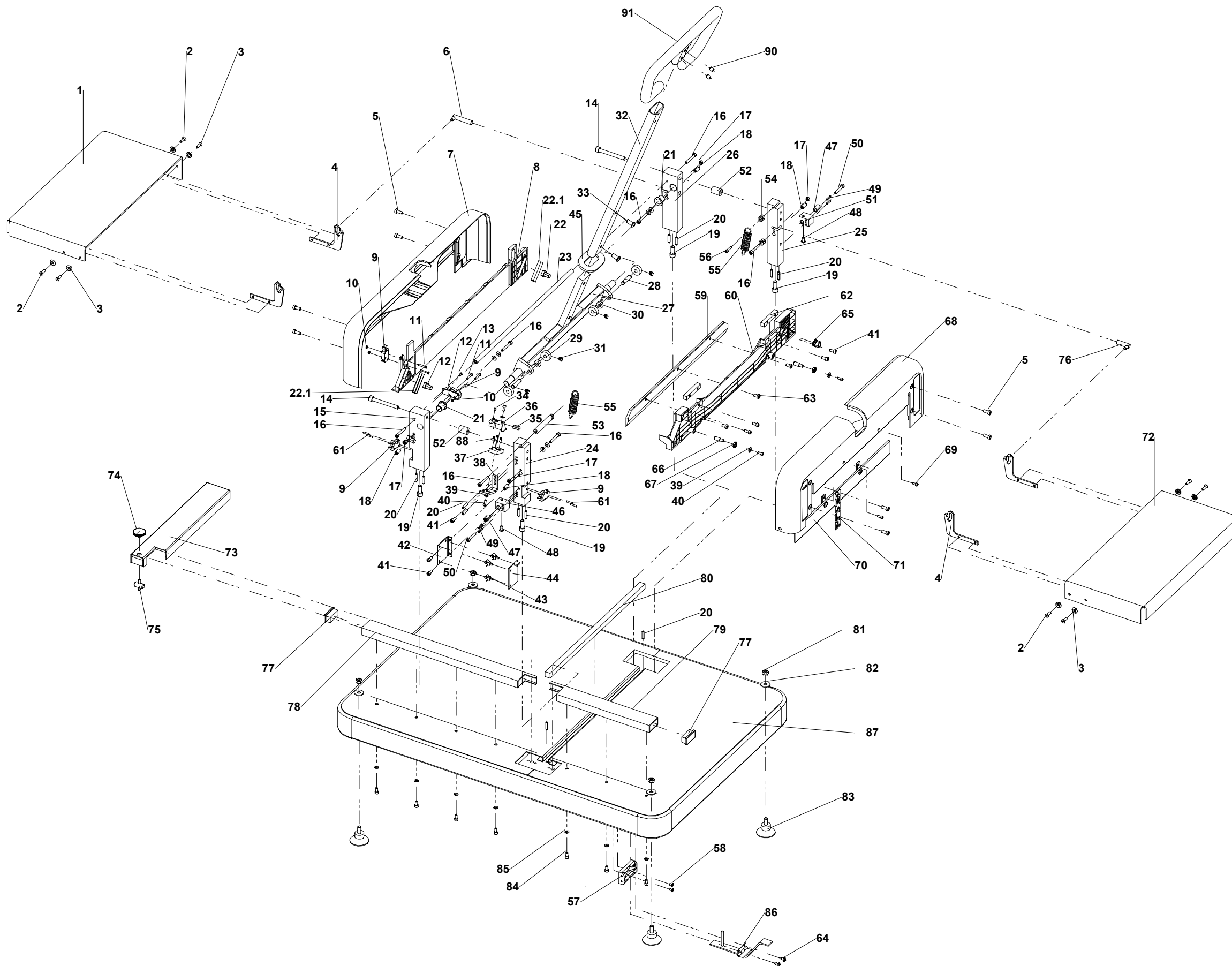


Abbildung 1 Stapelschneider 852
 Illustration 1 Ream cutter 852
 Illustration 1 Massicot 852

Verdrahtungsplan Stapelschneider

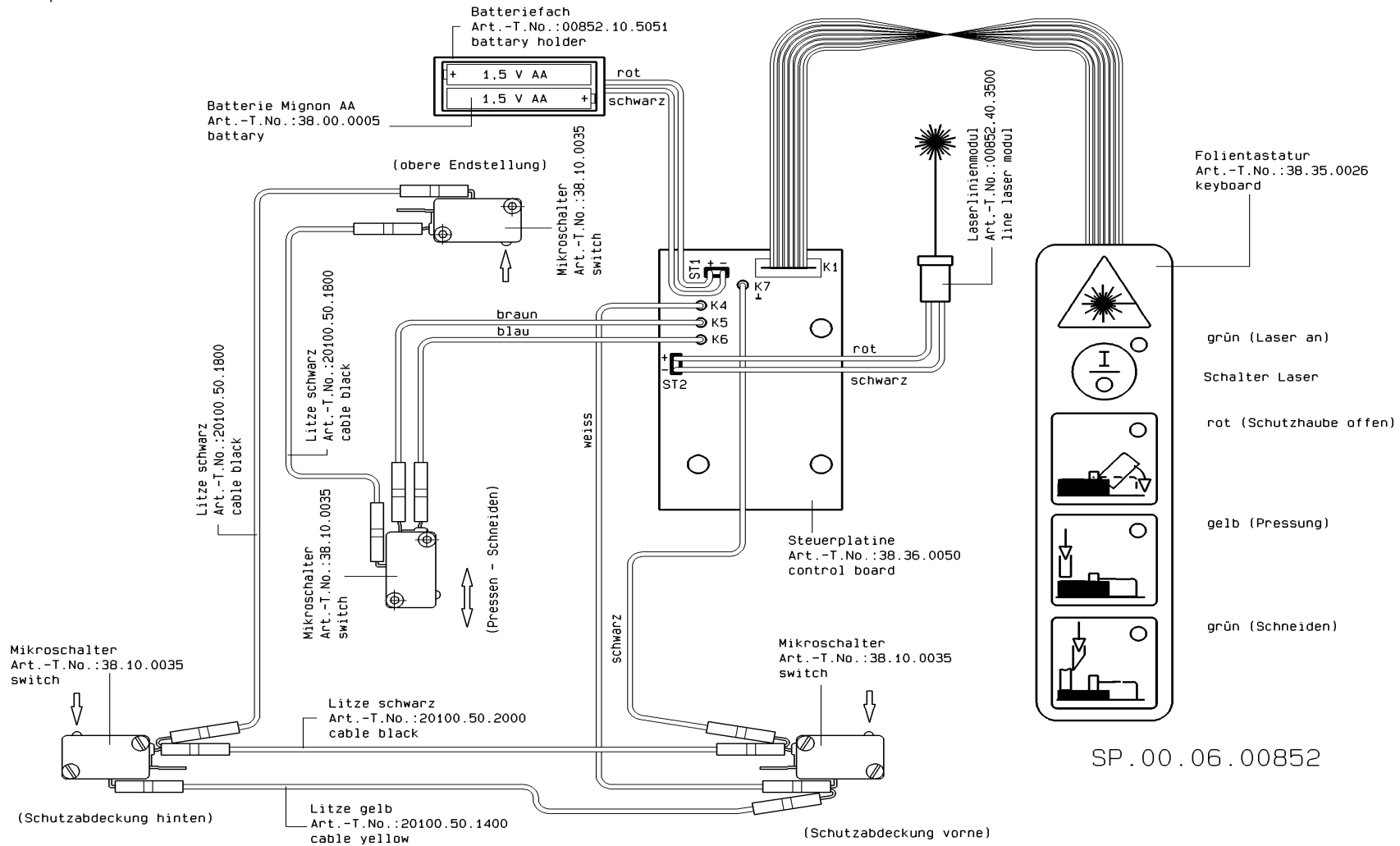


Abbildung 2 Schaltplan 852
Illustration 2 Circuit diagram
Illustration 2 Schéma électrique