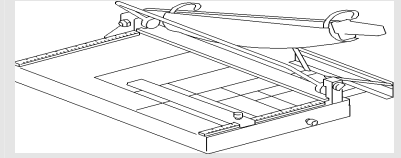




567



- D** **Bebilderter Teilekatalog, Hebelschneider** **567**
- GB** **Illustrated Parts List, Guillotine** **567**
- F** **Eclaté et liste de pièces détachées, Cisaille** **567**

**DAHLE**



00.66.00567 – 21/07 - A02→

**Hebelschneider 567**  
**Guillotine 567**  
**Cisaille 567**

---

**Inhaltsverzeichnis**  
**Contents**  
**Contenu**

Abbildung Illustration Illustration	Bezeichnung Designation Désignation	Ortszahl Item No. Position	Seite Page Page
	Ersatzteilliste 567..... Detailed parts list 567 Eclaté et liste de pièces détachées 567	1 - 65	3 - 7
1	Hebelschneider 567..... Guillotine 567 Cisaille 567	1 - 65	8

**BEBILDERTER TEILEKATALOG****ILLUSTRATED PART LIST****ECLATE ET LISTE DE PIÈCES DÉTACHÉES**

Ortszahl Item No Position	Bestellnummer Order Number Numéro pour commander	Benennung Description Description	Menge Quantity Quantité
---------------------------------	---	---	-------------------------------

1	55.1.04 008	Linsenkopfschraube M4x8 DIN 7985 cross raised cheese head screw M4x8 DIN 7985 vis tête cyl. large cruci. M4x8 DIN 7985	1
2	00520.50.1694	Abdeckung cover plate tôle protectrice	1
3	00520.50.0200	Druckfeder pressure spring ressort de pression	1
4	00520.56.1000	Stellknopf adjustment knob bouton de réglage	1
5	00520.53.1094	Lagerbock groß pedestal palier	1
6	78.6.00 060	Sicherungsscheibe Ø 6 DIN 6799 retaining washer for shafts Ø 6 DIN 6799 bague de frein pour arbres Ø 6 DIN 6799	1
7	00520.50.1396	Plättchen eccentric tringle de pression	1
8	00520.50.1496	Plättchen eccentric tringle de pression	1
9	00520.50.1596	Plättchen eccentric tringle de pression	1
10	54.3.04 016	Senkschraube M4x16 DIN 963 slotted c/s screw flat head M4x16 DIN 963 vis à tête contique fraisée M4x16 DIN 963	1
11	00520.55.1689	Zahnscheibe ratchet plate cliquet de blocage	1
12	00520.55.1589	Zahnscheibe ratchet plate cliquet de blocage	3
13	82.1.04 020	Spannhülse schwer Ø 4x20 DIN 1481 heavy-duty scroll pin Ø 4x20 DIN 1481 goupille élastique épaisse Ø 4x20 DIN 1481	1



Ortszahl Item No Position	Bestellnummer Order Number Numéro pour commander	Benennung Description Description	Menge Quantity Quantité
---------------------------------	---	---	-------------------------------

14	00517.55.1094	Bügel handle poignée tôle sécurité	1
15	00517.54.0013	Preßbalken clamping bar barre de pression	1
16	82.1.05 020	Spannhülse schwer Ø 5x20 DIN 1481 heavy-duty scroll pin Ø 5x20 DIN 1481 goupille élastique épaisse Ø 5x20 DIN 1481	1
17	00520.50.0194	Lagerbock klein pillow block small sabot d'appui petit	1
18	00510.30.0519	Rändelschraube M4x12 DIN 464 knurled knob M4x12 DIN 464 molette M4x12 DIN 464	1
19	00520.30.0319	Rückanschlag back stop butée régllette	1
20	78.1.00 043	U.- Scheibe Ø 4,3 DIN 125 washer Ø 4.3 DIN 125 rondelle Ø 4,3 DIN 125	1
21	00650.30.0400	Druckfeder pressure spring ressort de pression	1
22	00650.30.0296	Druckplättchen pressure plate lamelle de pression	1
23	00510.30.0219	Kappe end cap bouchon	2
24	00517.30.0200	Skala rule règle graduée	2
25	55.4.05 012	Senkschraube M5x12 DIN 965 cross c/s screw M5x12 DIN 965 vis à tête conique fraisée M5x12 DIN 965	4
26	00516.30.0187	Winkelanlage back stop support support butée	2



Ortszahl Item No Position	Bestellnummer Order Number Numéro pour commander	Benennung Description Description	Menge Quantity Quantité
---------------------------------	---	---	-------------------------------

27	00517.15.0013	Tisch kpl. table compl. table compl.	1
28	00514.10.0200	Gummifuß rubber pad butée en caoutchouc	4
29	59.6.42 065	Linsenblechschrabe Bz 4,2x6,5 DIN 7981 cross recessed pan head tapping screw DIN 7981 vis à tôle ronde bombée cruci. Bz 4,2x6,5 DIN 7981	6
30	00514.23.1092	Spannwelle tension spindle arbre de tension	1
31	78.1.00 053	U.- Scheibe Ø 5,3 DIN 125 washer Ø 5.3 DIN 125 rondelle Ø 5,3 DIN 125	1
32	00514.50.0200	Druckfeder pressure spring ressort de pression	1
33	70.2.00 050	Sechskantmutter M5 DIN 934 hex. nut M5 DIN 934 écrou à 6 pans M5 DIN 934	13
34	79.1.00 064	Sicherungsscheibe Ø 6,4 SCHNORR spring washer Ø 6.4 SCHNORR rondelle grower Ø 6,4 SCHNORR	4
35	51.1.06 012	Inbusschraube verzinkt M6x12 DIN 912 hex. socket cap screw zinc plated M6x12 DIN 912 vis à 6 pans creux tête cyl. M6x12 DIN 912	4
36	00520.51.0000	Blattfeder spring plate plaque ressort	1
37	55.4.05 010	Senkschraube M5x10 DIN 965 cross c/s screw M5x10 DIN 965 vis à tête conique fraisée M5x10 DIN 965	5
38	00517.10.1100	Untermesser lower blade lame inférieure	1
39	79.1.00 053	Sicherungsscheibe Ø 5,3 SCHNORR serrated lock washer Ø 5.3 SCHNORR rondelle de sécurité Ø 5,3 SCHNORR	4



Ortszahl Item No Position	Bestellnummer Order Number Numéro pour commander	Benennung Description Description	Menge Quantity Quantité
---------------------------------	---	---	-------------------------------

40	00514.20.0292	Führungsrolle guide roller roulette de guidage	1
41	78.6.00 050	Sicherungsscheibe Ø 5 DIN 6799 retaining washer for shafts Ø 5 DIN 6799 bague de frein pour arbres Ø 5 DIN 6799	1
42	00520.52.0000	Blattfeder spring plate plaque ressort	1
43	00517.61.1419	Handgriff handle poignée	1
44	00520.61.1300	Griffzapfen handle spigot tenon de la poignée	1
45	00514.24.0400	Skala rule réglé graduée	1
46	00514.24.1013	Vorderanschlag front stop butée avant	1
47	00520.40.0292	Verstärkungsblech reinforcing plate tôle de renforcement	1
48	70.3.00 120	Sechskantmutter sel. M12 DIN 985 hex. nut self locking M12 DIN 985 écrou de sécurité hexagonal à frein M12 DIN 985	1
49	00517.40.2113	Messerkopf blade support support lame	1
50	79.1.00 084	Sicherungsscheibe Ø 8,4 SCHNORR spring washer Ø 8.4 SCHNORR rondelle grower Ø 8,4 SCHNORR	3
51	51.1.08 016	Inbusschraube verzinkt M8x16 DIN 912 hex. socket cap screw zinc plated M8x16 DIN 912 vis à 6 pans creux tête cyl. M8x16 DIN 912	3
52	55.4.05 016	Senkschraube M5x16 DIN 965 cross c/s screw M5x16 DIN 965 vis à tête conique fraisée M5x16 DIN 965	2



Ortszahl Item No Position	Bestellnummer Order Number Numéro pour commander	Benennung Description Description	Menge Quantity Quantité
---------------------------------	---	---	-------------------------------

53	55.4.05 010	Senkschraube M5x10 DIN 965 cross c/s screw M5x10 DIN 965 vis à tête conique fraisée M5x10 DIN 965	4
54	00517.61.2196	Obermesser upper blade lame supérieure	1
55	00517.61.3213	Messerrücken blade holder support lame	1
56	86.0.00 010	Tellerfeder disk springs ressort à disque	5
57	51.6.12 095	Inbusschraube M12x95 DIN 912 hex. socket cap screw M12x95 DIN 912 vis à 6 pans creux tête cyl. M12x95 DIN 912	1
58	00662.99.0008	Sicherheitsautomatik rotary guard assembly assemblage de sécurité	1
59	00663.21.1200	Bügel rotary guard guide guide de sécurité automatique	1
60	00662.20.1108	Messerschutz rotary guard sécurité automatique	1
		Best.Nr. 00.28.00662 Order no. 00.28.00662 n° cde. 00.28.00662	
61	00665.10.0400	Drehfeder torsion spring ressort de torsion	1
62	00662.21.1300	Bügel rotary guard guide guide de sécurité automatique	1
63	00663.12.0092	Befestigungswinkel support angle angle support lame	1
64	51.1.05 008	Inbusschraube verzinkt M5x8 DIN 912 hex. socket cap screw zinc plated M5x8 DIN 912 vis à 6 pans creux tête cyl. M5x8 DIN 912	4
65	00665.11.0092	Haltewinkel bracket équerre support	1

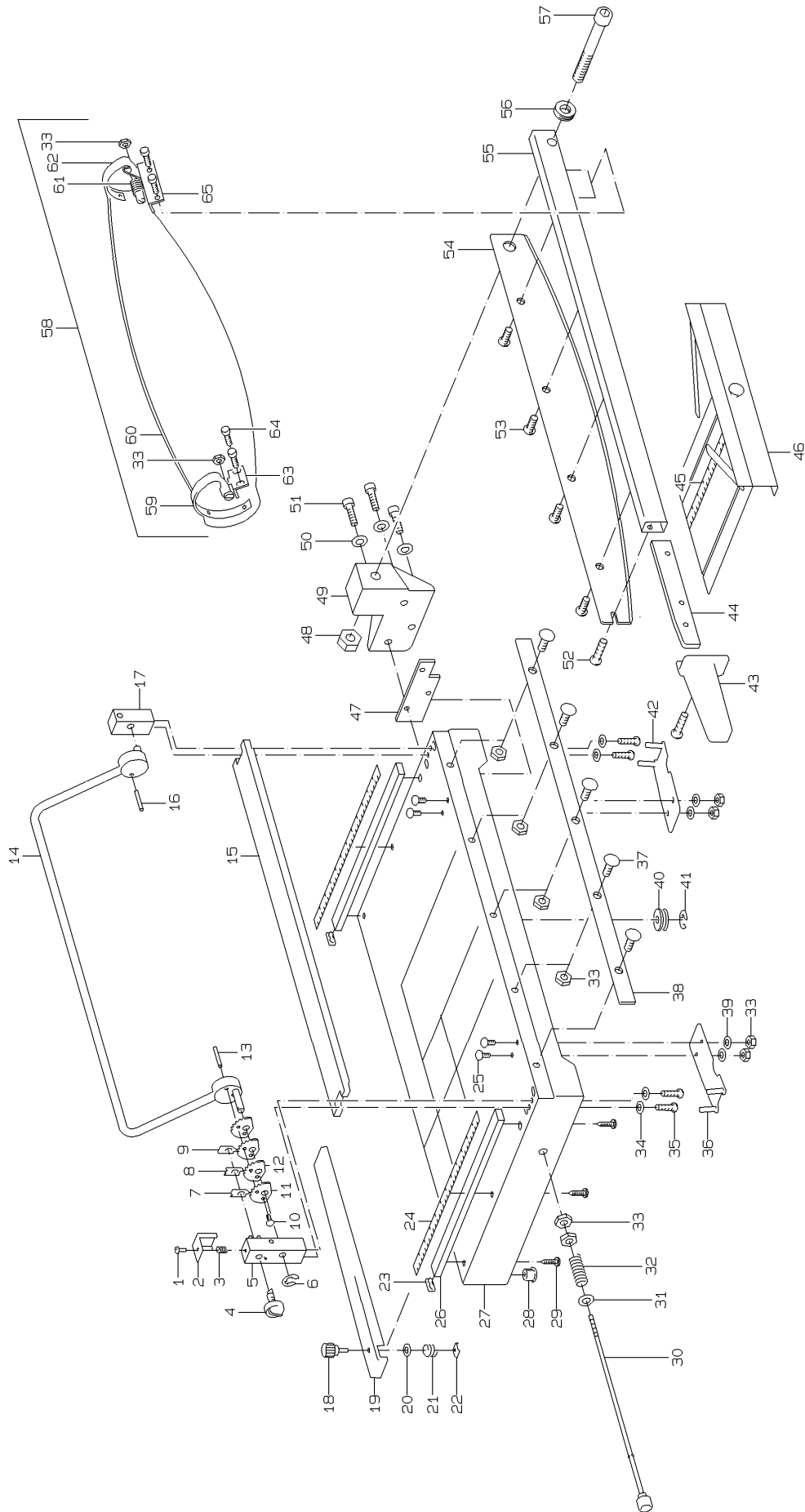


Abbildung 1 Hebelschneider 567  
 Illustration 1 Guillotine 567  
 Illustration 1 Cisaille 567