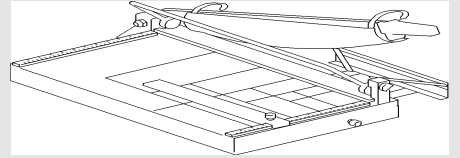




567



- | | | |
|-----------|---|-----|
| D | Bebilderter Teilekatalog, Hebelschneider | 567 |
| GB | Illustrated Parts List, Guillotine | 567 |
| F | Eclaté et liste de pièces détachées, Cisaille | 567 |

DAHLE

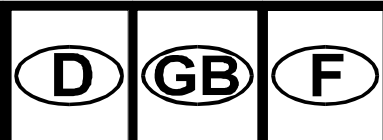


00.66.00567 – 21/07 -

Hebelschneider 567
Guillotine 567
Cisaille 567

Inhaltsverzeichnis
Contents
Contenu

| Abbildung Illustration Illustration | Bezeichnung Designation Désignation | Ortszahl Item No. Position | Seite Page Page |
|---|--|----------------------------------|-----------------------|
| | Ersatzteilliste 567..... Detailed parts list 567 Eclaté et liste de pièces détachées 567 | 1 - 65 | 3 - 7 |
| 1 | Hebelschneider 567..... Guillotine 567 Cisaille 567 | 1 - 65 | 8 |



| Ortszahl Item No Position | Bestellnummer Order Number Numéro pour commander | Benennung Description Description | Menge Quantity Quantité |
|---------------------------------|---|---|-------------------------------|
|---------------------------------|---|---|-------------------------------|

| | | | |
|----|---------------|--|---|
| 1 | 55.1.04 008 | Linsenkopfschraube M4x8 DIN 7985 cross raised cheese head screw M4x8 DIN 7985 vis tête cyl. large cruci. M4x8 DIN 7985 | 1 |
| 2 | 00520.50.1694 | Abdeckung cover plate tôle protectrice | 1 |
| 3 | 00520.50.0200 | Druckfeder pressure spring ressort de pression | 1 |
| 4 | 00520.56.1000 | Stellknopf adjustment knob bouton de réglage | 1 |
| 5 | 00520.53.1094 | Lagerbock groß pedestal palier | 1 |
| 6 | 78.6.00 060 | Sicherungsscheibe Ø 6 DIN 6799 retaining washer for shafts Ø 6 DIN 6799 bague de frein pour arbres Ø 6 DIN 6799 | 1 |
| 7 | 00520.50.1396 | Plättchen eccentric tringle de pression | 1 |
| 8 | 00520.50.1496 | Plättchen eccentric tringle de pression | 1 |
| 9 | 00520.50.1596 | Plättchen eccentric tringle de pression | 1 |
| 10 | 54.3.04 016 | Senkschraube M4x16 DIN 963 slotted c/s screw flat head M4x16 DIN 963 vis à tête contique fraisée M4x16 DIN 963 | 1 |
| 11 | 00520.55.1689 | Zahnscheibe ratchet plate cliquet de blocage | 1 |
| 12 | 00520.55.1589 | Zahnscheibe ratchet plate cliquet de blocage | 3 |
| 13 | 82.1.04 020 | Spannhülse schwer Ø 4x20 DIN 1481 heavy-duty scroll pin Ø 4x20 DIN 1481 goupille élastique épaisse Ø 4x20 DIN 1481 | 1 |



| Ortszahl Item No Position | Bestellnummer Order Number Numéro pour commander | Benennung Description Description | Menge Quantity Quantité |
|---------------------------------|---|---|-------------------------------|
|---------------------------------|---|---|-------------------------------|

| | | | |
|----|---------------|--|---|
| 14 | 00517.55.1094 | Bügel handle poignée tôle sécurité | 1 |
| 15 | 00517.54.0013 | Preßbalken clamping bar barre de pression | 1 |
| 16 | 82.1.05 020 | Spannhülse schwer Ø 5x20 DIN 1481 heavy-duty scroll pin Ø 5x20 DIN 1481 goupille élastique épaisse Ø 5x20 DIN 1481 | 1 |
| 17 | 00520.50.0194 | Lagerbock klein pillow block small sabot d'appui petit | 1 |
| 18 | 00510.30.0519 | Rändelschraube M4x12 DIN 464 knurled knob M4x12 DIN 464 molette M4x12 DIN 464 | 1 |
| 19 | 00520.30.0319 | Rückanschlag back stop butée régllette | 1 |
| 20 | 78.1.00 043 | U.- Scheibe Ø 4,3 DIN 125 washer Ø 4.3 DIN 125 rondelle Ø 4,3 DIN 125 | 1 |
| 21 | 00650.30.0400 | Druckfeder pressure spring ressort de pression | 1 |
| 22 | 00650.30.0296 | Druckplättchen pressure plate lamelle de pression | 1 |
| 23 | 00510.30.0219 | Kappe end cap bouchon | 2 |
| 24 | 00517.30.0200 | Skala rule règle graduée | 2 |
| 25 | 55.4.05 012 | Senkschraube M5x12 DIN 965 cross c/s screw M5x12 DIN 965 vis à tête conique fraisée M5x12 DIN 965 | 4 |
| 26 | 00516.30.0187 | Winkelanlage back stop support support butée | 2 |



| Ortszahl Item No Position | Bestellnummer Order Number Numéro pour commander | Benennung Description Description | Menge Quantity Quantité |
|---------------------------------|---|---|-------------------------------|
|---------------------------------|---|---|-------------------------------|

| | | | |
|----|---------------|--|----|
| 27 | 00517.15.0013 | Tisch kpl. table compl. table compl. | 1 |
| 28 | 00514.10.0200 | Gummifuß rubber pad butée en caoutchouc | 4 |
| 29 | 59.6.42 065 | Linsenblechschrabe Bz 4,2x6,5 DIN 7981 cross recessed pan head tapping screw DIN 7981 vis à tôle ronde bombée cruci. Bz 4,2x6,5 DIN 7981 | 6 |
| 30 | 00514.23.1092 | Spannwelle tension spindle arbre de tension | 1 |
| 31 | 78.1.00 053 | U.- Scheibe Ø 5,3 DIN 125 washer Ø 5.3 DIN 125 rondelle Ø 5,3 DIN 125 | 1 |
| 32 | 00514.50.0200 | Druckfeder pressure spring ressort de pression | 1 |
| 33 | 70.2.00 050 | Sechskantmutter M5 DIN 934 hex. nut M5 DIN 934 écrou à 6 pans M5 DIN 934 | 13 |
| 34 | 79.1.00 064 | Sicherungsscheibe Ø 6,4 SCHNORR spring washer Ø 6.4 SCHNORR rondelle grower Ø 6,4 SCHNORR | 4 |
| 35 | 51.1.06 012 | Inbusschraube verzinkt M6x12 DIN 912 hex. socket cap screw zinc plated M6x12 DIN 912 vis à 6 pans creux tête cyl. M6x12 DIN 912 | 4 |
| 36 | 00520.51.0000 | Blattfeder spring plate plaque ressort | 1 |
| 37 | 55.4.05 010 | Senkschraube M5x10 DIN 965 cross c/s screw M5x10 DIN 965 vis à tête conique fraisée M5x10 DIN 965 | 5 |
| 38 | 00517.10.1100 | Untermesser lower blade lame inférieure | 1 |
| 39 | 79.1.00 053 | Sicherungsscheibe Ø 5,3 SCHNORR serrated lock washer Ø 5.3 SCHNORR rondelle de sécurité Ø 5,3 SCHNORR | 4 |



| Ortszahl Item No Position | Bestellnummer Order Number Numéro pour commander | Benennung Description Description | Menge Quantity Quantité |
|---------------------------------|---|---|-------------------------------|
|---------------------------------|---|---|-------------------------------|

| | | | |
|----|---------------|---|---|
| 40 | 00514.20.0292 | Führungsrolle guide roller roulette de guidage | 1 |
| 41 | 78.6.00 050 | Sicherungsscheibe Ø 5 DIN 6799 retaining washer for shafts Ø 5 DIN 6799 bague de frein pour arbres Ø 5 DIN 6799 | 1 |
| 42 | 00520.52.0000 | Blattfeder spring plate plaque ressort | 1 |
| 43 | 00517.61.1419 | Handgriff handle poignée | 1 |
| 44 | 00520.61.1300 | Griffzapfen handle spigot tenon de la poignée | 1 |
| 45 | 00514.24.0400 | Skala rule réglé graduée | 1 |
| 46 | 00514.24.1013 | Vorderanschlag front stop butée avant | 1 |
| 47 | 00520.40.0292 | Verstärkungsblech reinforcing plate tôle de renforcement | 1 |
| 48 | 70.3.00 120 | Sechskantmutter sel. M12 DIN 985 hex. nut self locking M12 DIN 985 écrou de sécurité hexagonal à frein M12 DIN 985 | 1 |
| 49 | 00517.40.2113 | Messerkopf blade support support lame | 1 |
| 50 | 79.1.00 084 | Sicherungsscheibe Ø 8,4 SCHNORR spring washer Ø 8.4 SCHNORR rondelle grower Ø 8,4 SCHNORR | 3 |
| 51 | 51.1.08 016 | Inbusschraube verzinkt M8x16 DIN 912 hex. socket cap screw zinc plated M8x16 DIN 912 vis à 6 pans creux tête cyl. M8x16 DIN 912 | 3 |
| 52 | 60.3.05 016 | Kreuzschlitzzylinderschraube M5x16 Fx-TT fzb cross head self tapping screw M5x16 Fx-TT fzb vis à tête fendue autotar. M5x16 Fx-TT fzb | 2 |



| Ortszahl Item No Position | Bestellnummer Order Number Numéro pour commander | Benennung Description Description | Menge Quantity Quantité |
|---------------------------------|---|---|-------------------------------|
|---------------------------------|---|---|-------------------------------|

| | | | |
|----|---------------|---|---|
| 53 | 60.3.05 010 | Kreuzschlitzzylinderschraube M5x10 Fx-TT fzb cross head self tapping screw M5x10 Fx-TT fzb vis à tête fendue autotar. M5x10 Fx-TT fzb | 4 |
| 54 | 00517.61.2196 | Obermesser upper blade lame supérieure | 1 |
| 55 | 00517.61.3213 | Messerrücken blade holder support lame | 1 |
| 56 | 86.0.00 001 | Tellerfeder disk springs ressort à disque | 4 |
| 57 | 51.6.12 095 | Inbusschraube M12x95 DIN 912 hex. socket cap screw M12x95 DIN 912 vis à 6 pans creux tête cyl. M12x95 DIN 912 | 1 |
| 58 | 00662.99.0008 | Sicherheitsautomatik rotary guard assembly assemblage de sécurité | 1 |
| 59 | 00663.21.1200 | Bügel rotary guard guide guide de sécurité automatique | 1 |
| 60 | 00662.20.1108 | Messerschutz rotary guard sécurité automatique | 1 |
| | | Best.Nr. 00.28.00662 Order no. 00.28.00662 n° cde. 00.28.00662 | |
| 61 | 00665.10.0400 | Drehfeder torsion spring ressort de torsion | 1 |
| 62 | 00662.21.1300 | Bügel rotary guard guide guide de sécurité automatique | 1 |
| 63 | 00663.12.0092 | Befestigungswinkel support angle angle support lame | 1 |
| 64 | 51.1.05 008 | Inbusschraube verzinkt M5x8 DIN 912 hex. socket cap screw zinc plated M5x8 DIN 912 vis à 6 pans creux tête cyl. M5x8 DIN 912 | 4 |
| 65 | 00665.11.0092 | Haltewinkel bracket équerre support | 1 |

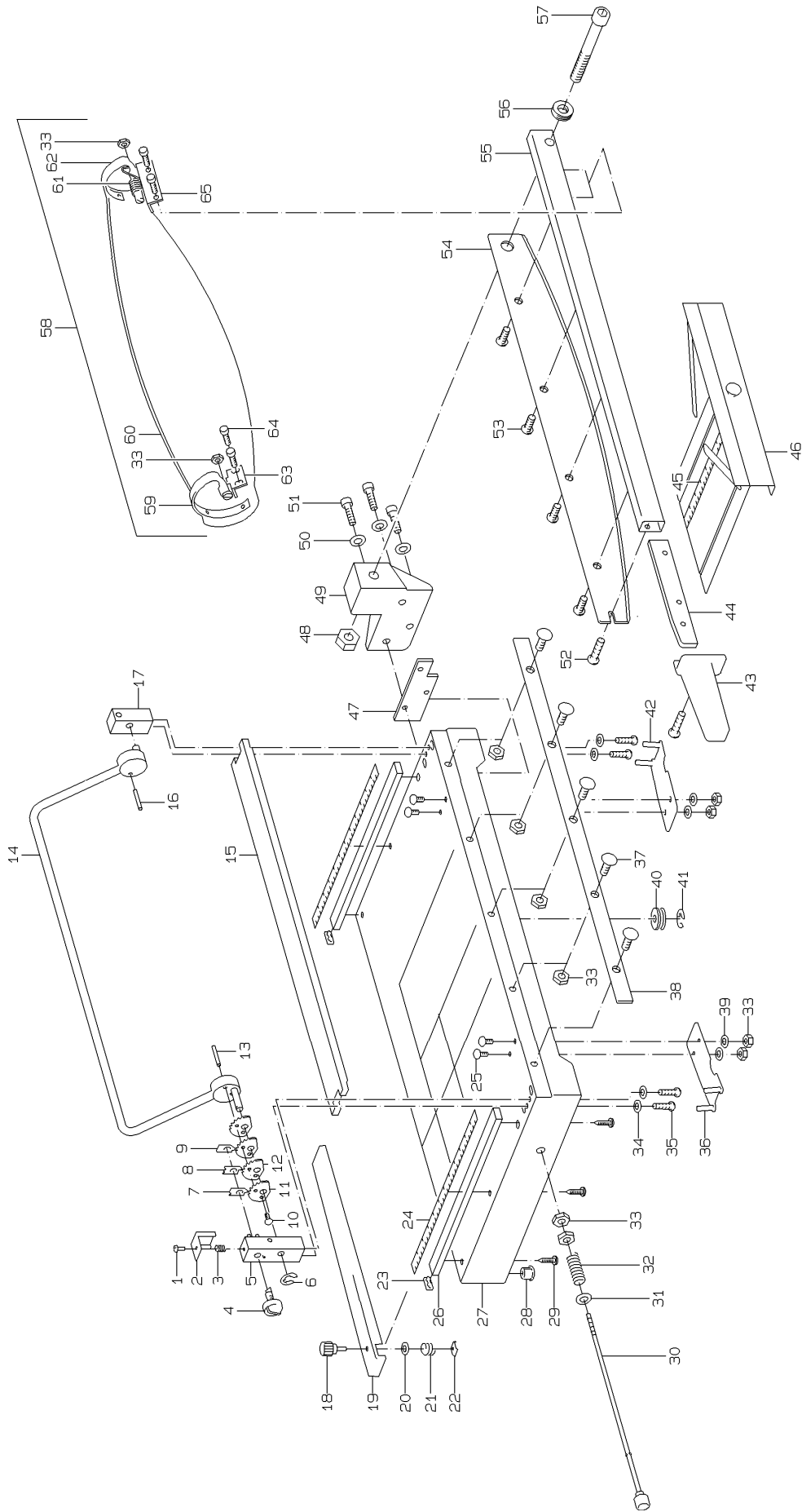


Abbildung 1 Hebelschneider 567
 Illustration 1 Guillotine 567
 Illustration 1 Cisaille 567