

- D** **Bebilderter Teilekatalog, Hebelschneider 561**
- GB** **Illustrated Parts List, Guillotine 561**
- F** **Eclaté et liste de pièces détachées, Cisaille 561**



**Hebelschneider 561
Guillotine 561
Cisaille 561**

**Inhaltsverzeichnis
Contents
Contenu**

Abbildung Illustration Illustration	Bezeichnung Designation Désignation	Ortszahl Item No. Position	Seite Page Page
	Ersatzteilliste 561..... Detailed parts list 561 Eclaté et liste de pièces détachées 561	1 – 32	3 - 5
1	Hebelschneider 561..... Guillotine 561 Cisaille 561	1 - 32	6

BEBILDERTER TEILEKATALOG**ILLUSTRATED PART LIST****ECLATE ET LISTE DE PIÈCES DÉTACHÉES**

Ortszahl Item No Position	Bestellnummer Order Number Numéro pour commander	Benennung Description Description	Menge Quantity Quantité
---------------------------------	---	---	-------------------------------

1	00440.30.0009	Rückanschlag kpl. back stop kpl. butée réglée	1
2	00533.30.0109	Winkelanlage back stop support support butée	1
3	00533.30.0209	Winkelanlage back stop support support butée	1
4	00561.12.0013	Tisch kpl. table compl. table compl.	1
5	00514.10.0200	Gummifuß rubber pad butée en caoutchouc	4
6	73.1.00 050	Hutmutter M5 DIN 1587 hexagon dome cap nut M5 DIN 1587 écrou borgne à calotte M5 DIN 1587	2
7	00514.52.0013	Preßbalken clamping bar barre de pression	1
8	64.4.35 008	PT-Schraube verzinkt KB 3,5x8 Kreuz s/t screw zinc pl. for plastic vis autota. zinguée pour platique	8
9	00514.50.0200	Druckfeder pressure spring ressort de pression	2
10	00511.50.0100	Preßbolzen press lever pivot axe levier presse papier	2
11	70.2.00 050	Sechskantmutter M5 DIN 934 hex. nut M5 DIN 934 écrou à 6 pans M5 DIN 934	4
12	00561.10.0196	Untermesser lower blade lame inférieure	1
13	55.4.05 010	Senkschraube M5x10 DIN 965 cross c/s screw M5x10 DIN 965 vis à tête conique fraisée M5x10 DIN 965	4

BEBILDERTER TEILEKATALOG**ILLUSTRATED PART LIST****ECLATE ET LISTE DE PIÈCES DÉTACHÉES**

Ortszahl Item No Position	Bestellnummer Order Number Numéro pour commander	Benennung Description Description	Menge Quantity Quantité
---------------------------------	---	---	-------------------------------

14	64.3.35 010	PT- Schraube verzinkt KB 3,5x10 WN 1411 s/t screw zinc pl. for plastic KB 3.5x10 WN 1411 vis autota. zinguée pour plastique KB 3,5x10	2
15	00560.60.0509	Griffschale links moulded handle left poignée gauche	1
16	00560.60.0409	Griffschale rechts moulded handle right poignée droite	1
17	00511.12.0451	Sechskantmutter sel. M12 DIN985 hex. Nut self locking M12 DIN985 écrou de sécurité hexagonal à frein M12 DIN985	1
18	00514.51.0092	Hubstange lifting rode barre de levage	1
19	60.3.05 010	Senkschraube M5x10 DIN 7500 cross c/s screw M5x10 DIN 7500 vis à tête conique fraisée M5x10 DIN 7500	4
20	00511.40.0398	Platte plate lamelle	1
21	00511.64.1196	Obermesser upper blade lame supérieure	1
22	00561.65.0013	Messerrücken blade holder support lame	1
23	86.0.00 010	Tellerfeder disk springs ressort à disque	3
24	50.3.12 035	Sechskantschraube M12x35 DIN 933 hexagon bolt M12x35 DIN 933 vis à 6 pans M12x35 DIN 933	1
25	00660.20.2109	Messerschutz kpl. rotary guard compl. sécurité automatique compl.	1
		Best.Nr. 00.08.00660 Order no. 00.08.00660 n° cde. 00.08.00660	
26	78.6.00 050	Sicherungsscheibe Ø 5 DIN 6799 retaining washer for shafts Ø 5 DIN 6799 bague de frein pour arbres Ø 5 DIN 6799	1

BEBILDERTER TEILEKATALOG**ILLUSTRATED PART LIST****ECLATE ET LISTE DE PIECES DETACHEES**

Ortszahl Item No Position	Bestellnummer Order Number Numéro pour commander	Benennung Description Description	Menge Quantity Quantité
---------------------------------	---	---	-------------------------------

27	00660.01.0100	Drehfeder torsion spring ressort de torsion	1
28	55.1.03 005	Linsenschraube M3x5 DIN 7985 cross raised cheese head screw M3x5 DIN 7985 vis tête cyl. large cruci. M3x5 DIN 7985	2
29	00660.10.0013	Befestigungswinkel support angle angle support lame	1
30	00533.20.1009	Kopfabdeckung housing for cutting head couverture pour tête de coupe	1
31	00561.65.0313	Aufschlag markup revers	1
32	60.3.05 012	Senkschraube M5x12 DIN 7500 cross c/s screw M5x10 DIN 7500 vis à tête conique fraisée M5x10 DIN 7500	1

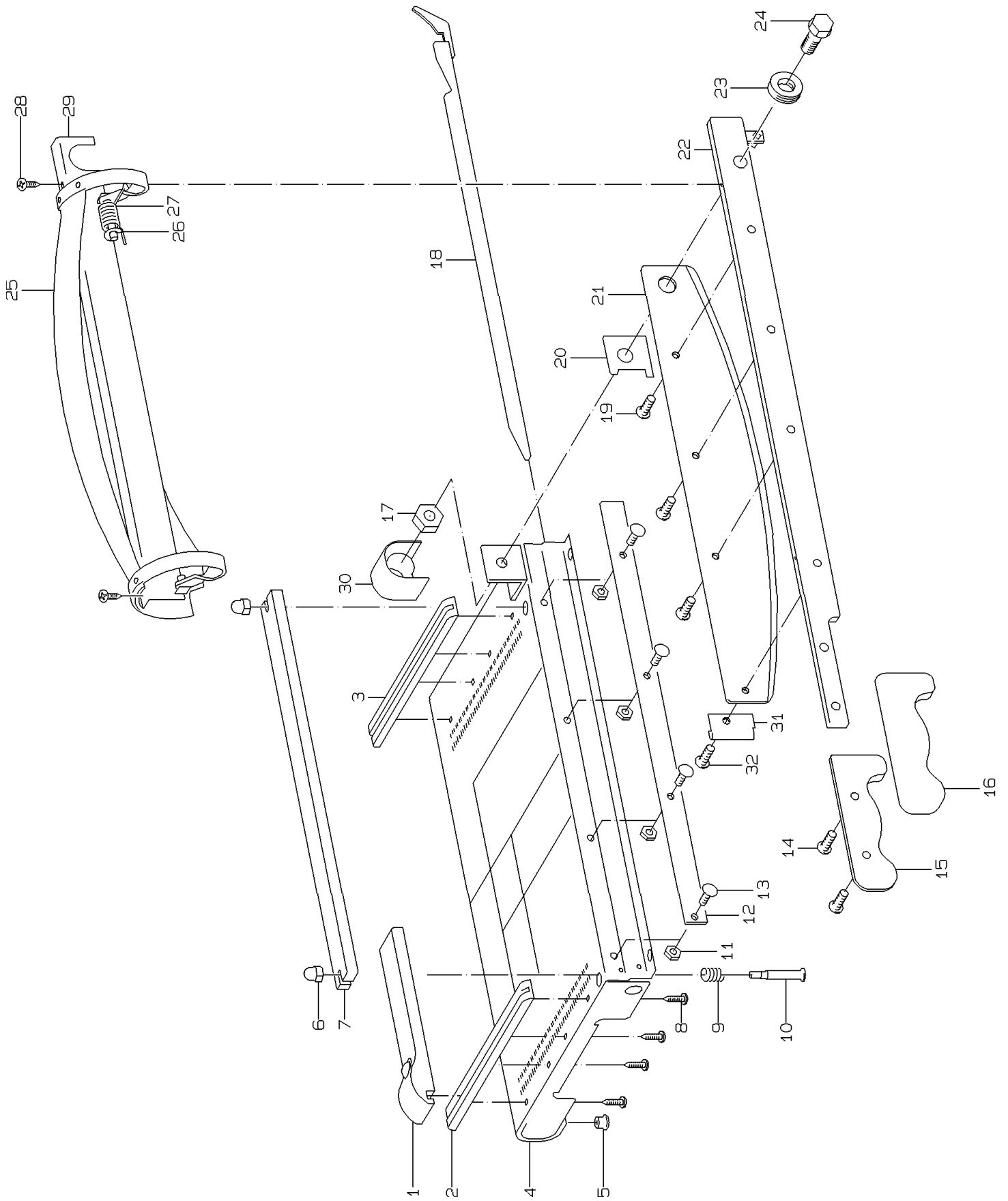


Abbildung 1 Hebelschneider 561
 Illustration 1 Guillotine 561
 Illustration 1 Cisaille 561