

**00560**

**DAHLE**

- ① **D** **Bebilderter Teilekatalog, Hebelschneider 560**
- ① **GB** **Illustrated Parts List, Guillotine 560**
- ① **F** **Eclaté et liste de pièces détachées, Cisaille 560**

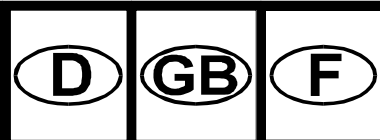


**Hebelschneider 560**  
**Guillotine 560**  
**Cisaille 560**

---

**Inhaltsverzeichnis**  
**Contents**  
**Contenu**

Abbildung Illustration Illustration	Bezeichnung Designation Désignation	Ortszahl Item No. Position	Seite Page Page
	Ersatzteilliste 560 Detailed parts list 560 Eclaté et liste de pièces détachées 560	1 – 24	3 - 4
1	Hebelschneider 560 Guillotine 560 Cisaille 560	1 - 24	5



1	00533.11.1009	Seitenteil end piece paroi	1
2	00533.30.0109	Winkelanlage back stop support support butée	1
3	00560.14.0113	Tisch kpl. table compl. table compl.	1
4	00440.30.0009	Rückanschlag kpl. back stop kpl. butée réglète	1
5	00533.30.0209	Winkelanlage back stop support support butée	1
6	73.1.00 050	Hutmutter M5 DIN 1587 hexagon dome cap nut M5 DIN 1587 écrou borgne à calotte M5 DIN 1587	2
7	00560.51.0151	Messerschutz protection plate tôle protectrice	1
8	00560.50.0192	Preßbolzen press lever pivot axe levier presse papier	2
9	00515.24.0600	Druckfeder pressure spring ressort de pression	2
10	78.6.00 050	Sicherungsscheibe Ø 5 DIN 6799 retaining washer for shafts Ø 5 DIN 6799 bague de frein pour arbres Ø 5 DIN 6799	2
11	00533.20.1009	Kopfabdeckung housing for cutting head couverture pour tête de coupe	1
12	00533.11.1109	Seitenteil end piece paroi	1
13	70.3.00 100	Sechskantmutter sel. M10 DIN 985 hex. nut self locking M10 DIN 985 écrou de sécurité hexagonal à frein M10 DIN 985	1
14	00560.60.0190	Obermesser upper blade lame supérieure	1
15	00560.60.0213	Messerrücken kpl. blade holder compl. support lame compl.	1



16	86.0.00 009	Tellerfeder A20 DIN 2093 disk springs A20 DIN 2093 ressort à disque A20 DIN 2093	2
17	51.9.10 030	Linsenkopfschraube M10 x 30 cross recessed pan head screw vis à tête ronde bombée cruci.	1
18	00560.60.0396	Zylinderstift gehärtet parallel pin hardened goupille cyl.	1
19	64.3.35 010	PT- Schraube verzinkt KB 3,5x10 WN 1411 s/t screw zinc pl. for plastic KB 3.5x10 WN 1411 vis autota. zinguée pour plastique KB 3,5x10	2
20	64.4.35 008	PT-Schraube verzinkt KB 3,5x8 Kreuz s/t screw zinc pl. for plastic vis autota. zinguée pour platique	8
21	00514.10.0200	Gummifuß rubber pad pied en caoutchouc	4
22	60.2.05 010	Kreuzschlitzschraube M5x10 cross head self tapping screw vis tête cruci. bombée autotar.	4
23	00560.60.0509	Griffschale links moulded handle left poignée gauche	1
24	00560.60.0409	Griffschale rechts moulded handle right poignée droite	1

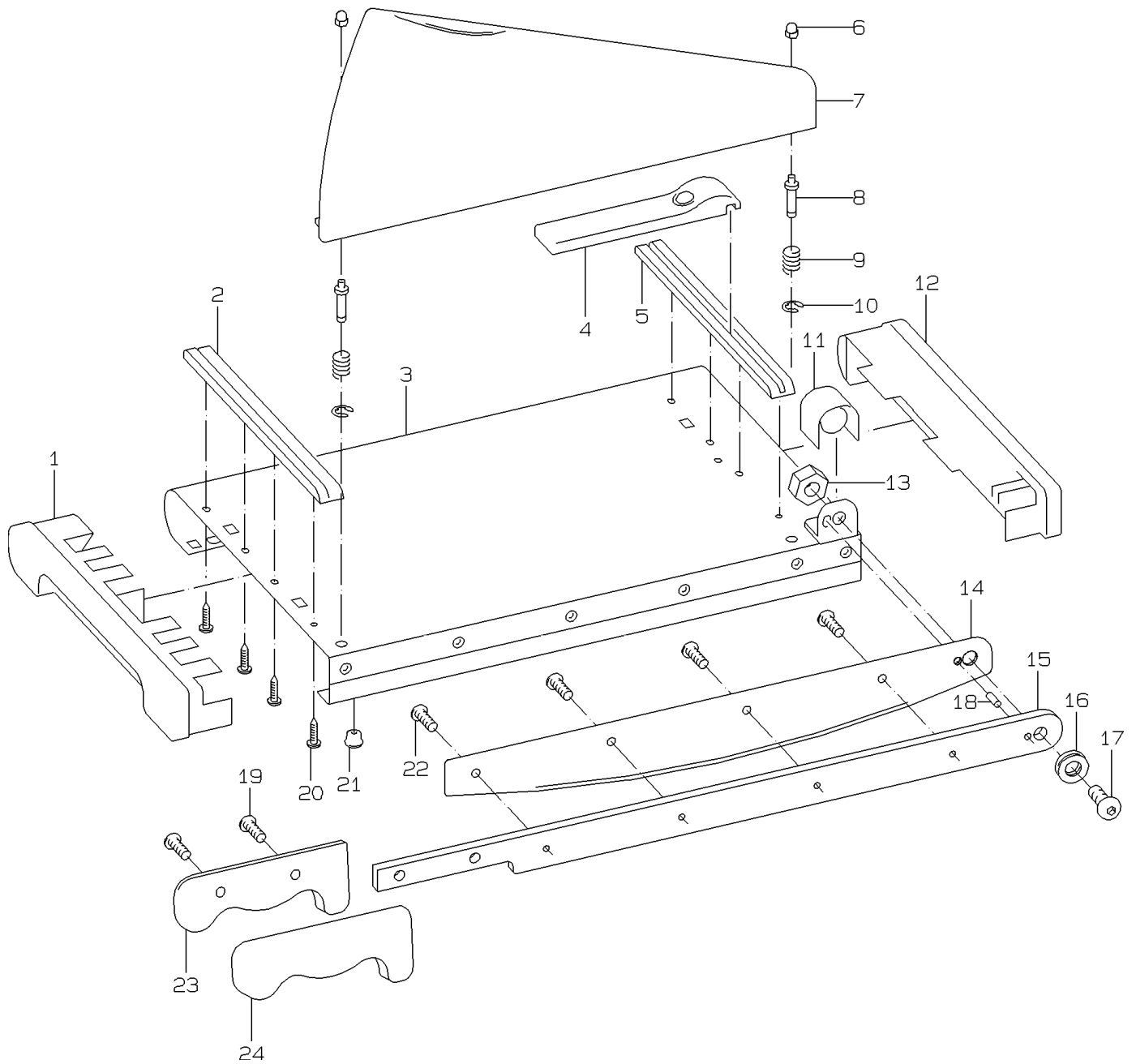


Abbildung 1 Hebelschneider 560  
 Illustration 1 Guillotine 560  
 Illustration 1 Cisaille 560