

00533

DAHLE

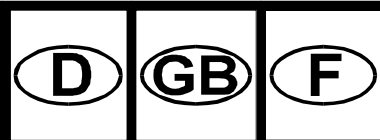
- Ⓓ **Bebilderter Teilekatalog, Hebelschneider 533**
- ⒼⒷ **Illustrated Parts List, Guillotine 533**
- Ⓕ **Eclaté et liste de pièces détachées, Cisaille 533**



Hebelschneider 533
Guillotine 533
Cisaille 533

Inhaltsverzeichnis
Contents
Contenu

Abbildung Illustration Illustration	Bezeichnung Designation Désignation	Ortszahl Item No. Position	Seite Page Page
	Ersatzteilliste 533 Detailed parts list 533 Eclaté et liste de pièces détachées 533	1 – 24	3 - 4
1	Hebelschneider 533 Guillotine 533 Cisaille 533	1 - 24	5



1	00533.11.1009	Seitenteil end piece paroi	1
2	00533.30.0109	Winkelanlage back stop support support butée	1
3	00560.14.0113	Tisch kpl. table compl. table compl.	1
4	00440.30.0009	Rückanschlag kpl. back stop kpl. butée régllette	1
5	00533.30.0209	Winkelanlage back stop support support butée	1
6	73.1.00 050	Hutmutter M5 DIN 1587 hexagon dome cap nut M5 DIN 1587 écrou borgne à calotte M5 DIN 1587	2
7	00560.51.0151	Messerschutz protection plate tôle protectrice	1
8	00560.50.0192	Preßbolzen press lever pivot axe levier presse papier	2
9	00515.24.0600	Druckfeder pressure spring ressort de pression	2
10	78.6.00 050	Sicherungsscheibe Ø 5 DIN 6799 retaining washer for shafts Ø 5 DIN 6799 bague de frein pour arbres Ø 5 DIN 6799	2
11	00533.20.1009	Kopfabdeckung housing for cutting head couverture pour tête de coupe	1
12	00533.11.1109	Seitenteil end piece paroi	1
13	70.3.00 100	Sechskantmutter sel. M10 DIN 985 hex. nut self locking M10 DIN 985 écrou de sécurité hexagonal à frein M10 DIN 985	1
14	00533.60.0190	Obermesser upper blade lame supérieure	1
15	00560.60.0213	Messerrücken kpl. blade holder compl. support lame compl.	1



16	86.0.00 009	Tellerfeder A20 DIN 2093 disk springs A20 DIN 2093 ressort à disque A20 DIN 2093	2
17	51.9.10 030	Linsenkopfschraube M10 x 30 cross recessed pan head screw vis à tête ronde bombée cruci.	1
18	00560.60.0396	Zylinderstift gehärtet parallel pin hardened goupille cyl.	1
19	64.3.35 010	PT- Schraube verzinkt KB 3,5x10 WN 1411 s/t screw zinc pl. for plastic KB 3.5x10 WN 1411 vis autota. zinguée pour plastique KB 3,5x10	2
20	64.4.35 008	PT-Schraube verzinkt KB 3,5x8 Kreuz s/t screw zinc pl. for plastic vis autota. zinguée pour platique	8
21	00514.10.0200	Gummifuß rubber pad pied en caoutchouc	4
22	60.2.05 010	Kreuzschlitzschraube M5x10 cross head self tapping screw vis tête cruci. bombée autotar.	4
23	00560.60.0509	Griffschale links moulded handle left poignée gauche	1
24	00560.60.0409	Griffschale rechts moulded handle right poignée droite	1

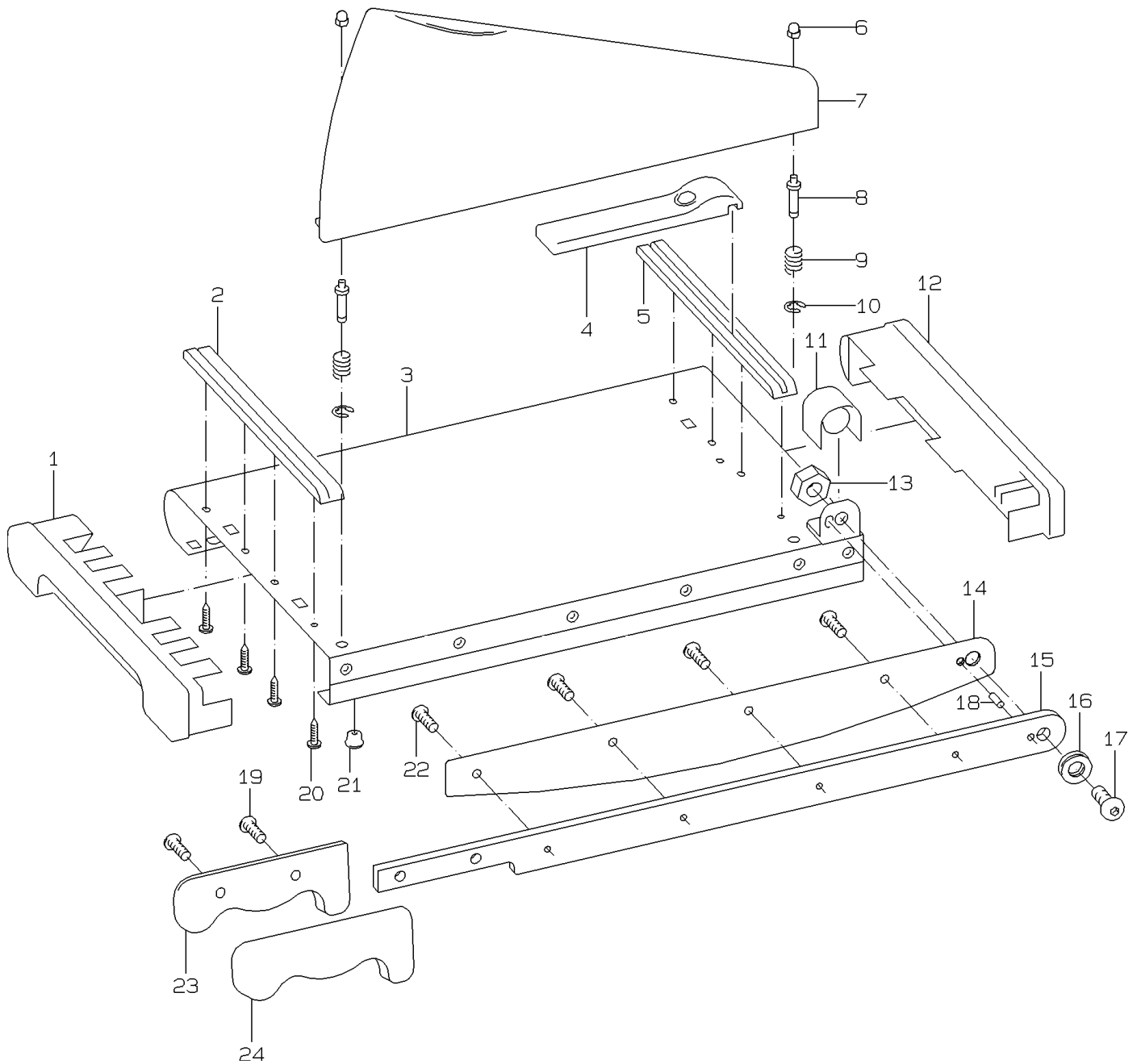


Abbildung 1 Hebelschneider 533
 Illustration 1 Guillotine 533
 Illustration 1 Cisaille 533